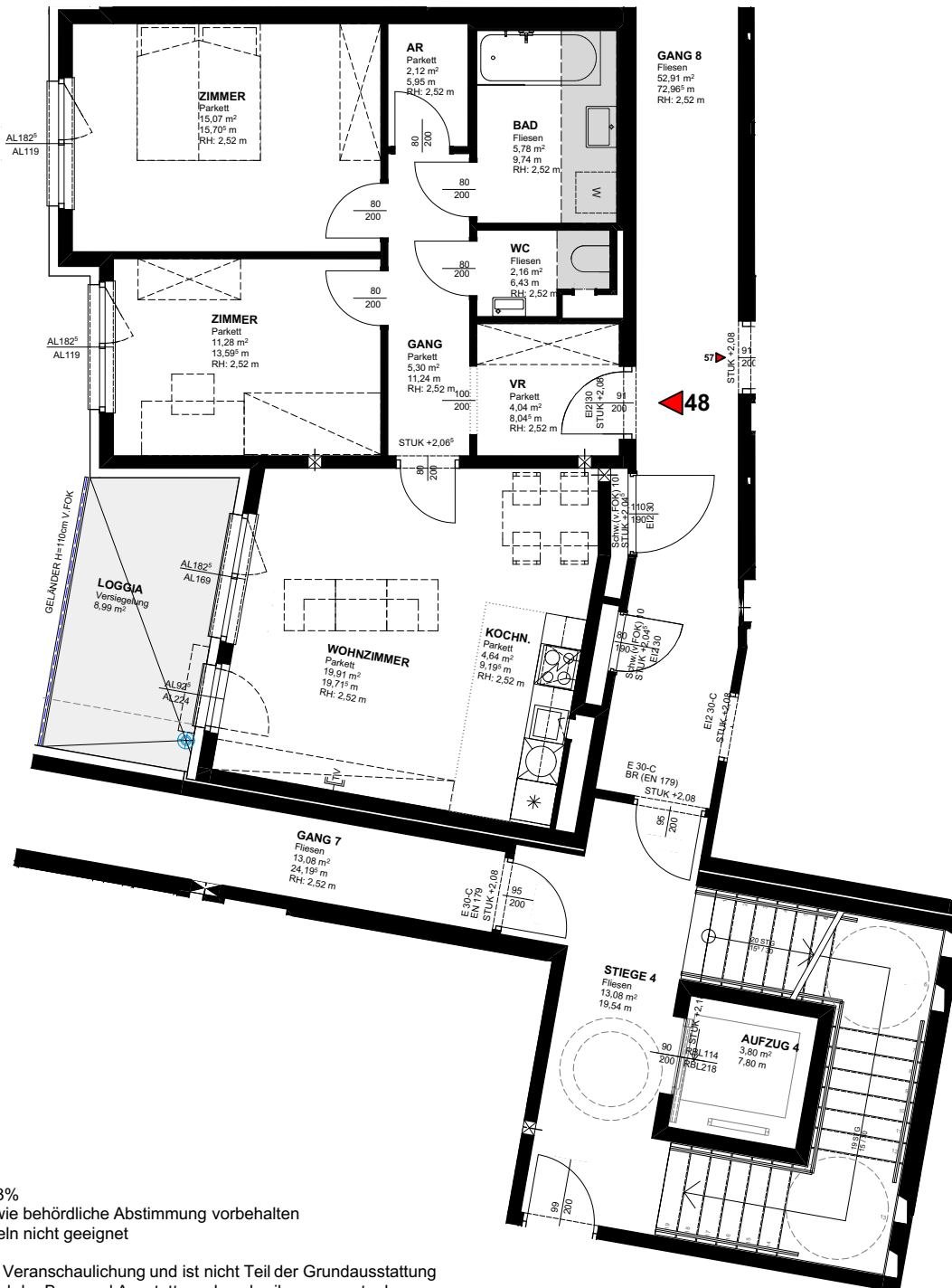
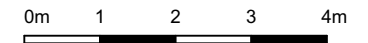
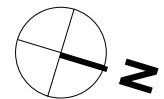


WOHNHAUSANLAGE
1210 WIEN PRAGER STRASSE 105 + 109

Top **48**
Stiege: 4
Geschoss: 4.OG

Nutzfläche 70,30 m²

Freifläche 8,99 m²
Loggia 8,99



Kein Ausführungsplan - Maße ohne Gewähr ± 3%
Technische und gestalterische Änderungen sowie behördliche Abstimmung vorbehalten
Dieser Plan ist zum Anfertigen von Einbaumöbeln nicht geeignet
Fenstermasse sind Architekturlichter
Strichliert dargestellte Einrichtung dient nur zur Veranschaulichung und ist nicht Teil der Grundausrüstung
Details zu Installationen und zur Möblierung sind der Bau- und Ausstattungsbeschreibung zu entnehmen

MJM KIRCHENPLATZ 3 | 2020 HOLLABRUNN
TEL: +43 2952 3965
KOLONITZGASSE 2A | 1030 WIEN
TEL: +43 1 3170112

ARCHITEKTEN STOCKERAUERSTR. 31A | 2100 KORNEUBURG
MAURER & PARTNER TEL: +43 2262 62148

WWW.MAUERER-PARTNER.AT
ARCHITEKTEN MAURER & PARTNER ZT GMBH

Stand: 22.05.2018