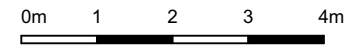
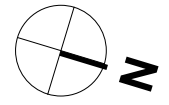
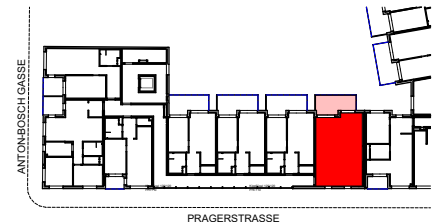
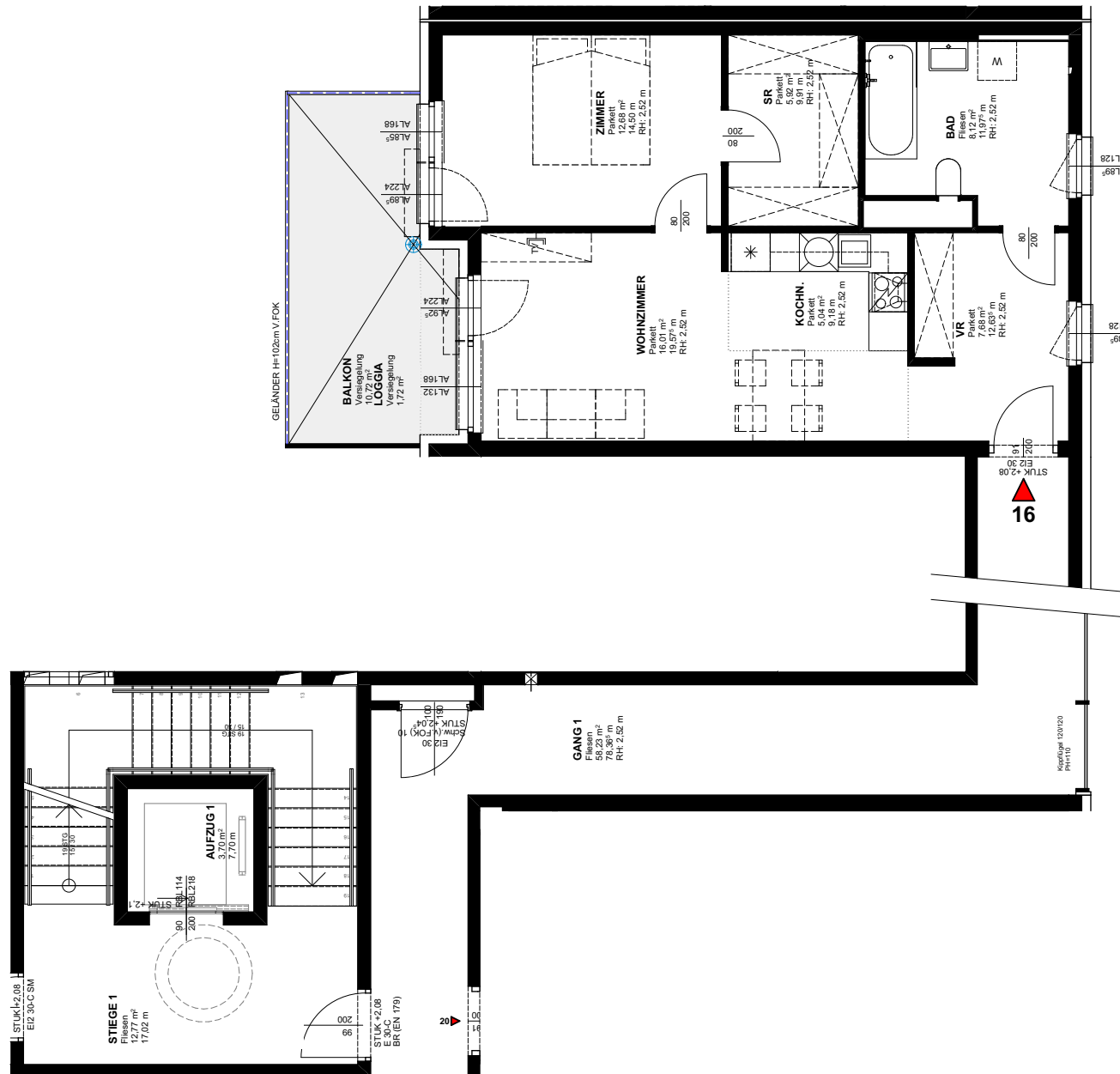


**WOHNHAUSANLAGE**  
1210 WIEN PRAGER STRAÙE 105 + 109

<b>Top</b>	<b>16</b>
Stiege:	1
Geschoss:	3.OG
Nutzfläche	55,45 m <sup>2</sup>

Freifläche	12,44 m <sup>2</sup>
Balkon	10,72
Loggia	1,72



Kein Ausführungsplan - Maße ohne Gewähr  $\pm 3\%$   
 Technische und gestalterische Änderungen sowie behördliche Abstimmung vorbehalten  
 Dieser Plan ist zum Anfertigen von Einbaumöbeln nicht geeignet  
 Fenstermasse sind Architekturlichtern  
 Strichliert dargestellte Einrichtung dient nur zur Veranschaulichung und ist nicht Teil der Grundausrüstung  
 Details zu Installationen und zur Möblierung sind der Bau- und Ausstattungsbeschreibung zu entnehmen