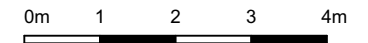
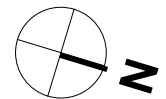
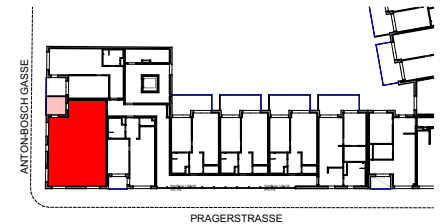


WOHNHAUSANLAGE
1210 WIEN PRAGER STRASSE 105 + 109

Top **14**
Stiege: 1
Geschoss: 2.OG
Nutzfläche **75,89 m²**

Freifläche **6,36 m²**
Loggia **6,36**



Kein Ausführungsplan - Maße ohne Gewähr ± 3%
Technische und gestalterische Änderungen sowie behördliche Abstimmung vorbehalten
Dieser Plan ist zum Anfertigen von Einbaumöbeln nicht geeignet
Fenstermasse sind Architekturlinien
Strichliert dargestellte Einrichtung dient nur zur Veranschaulichung und ist nicht Teil der Grundausstattung
Details zu Installationen und zur Möblierung sind der Bau- und Ausstattungsbeschreibung zu entnehmen