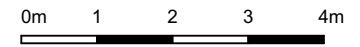
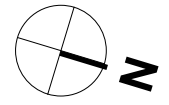
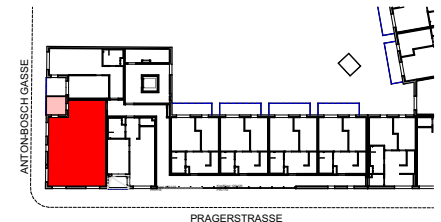
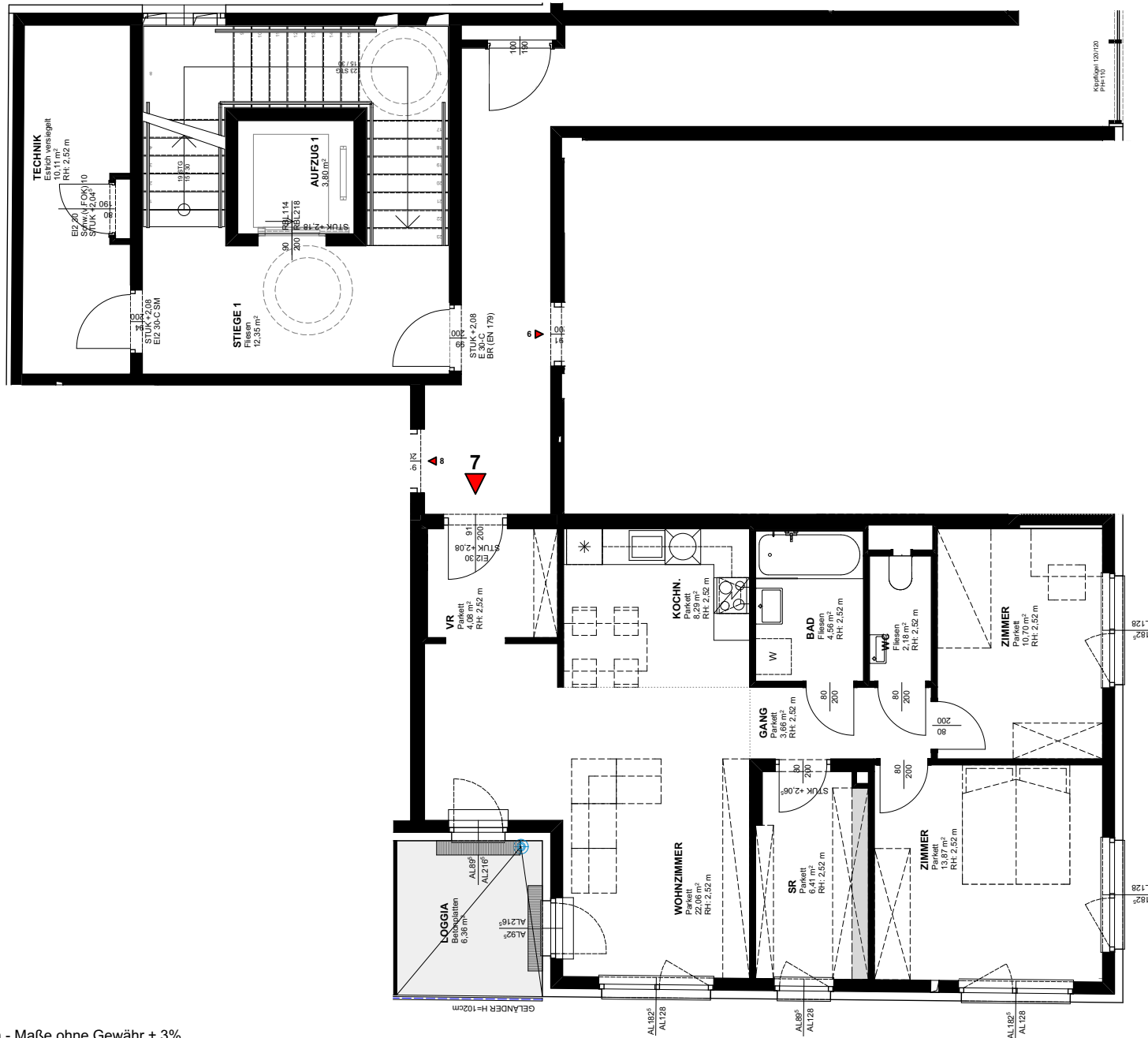


**WOHNHAUSANLAGE**  
1210 WIEN PRAGER STRASSE 105 + 109

|            |                      |
|------------|----------------------|
| <b>Top</b> | <b>7</b>             |
| Stiege:    | 1                    |
| Geschoss:  | 1.OG                 |
| Nutzfläche | 75,81 m <sup>2</sup> |

|            |                     |
|------------|---------------------|
| Freifläche | 6,36 m <sup>2</sup> |
| Loggia     | 6,36                |



Kein Ausführungsplan - Maße ohne Gewähr ± 3%  
Technische und gestalterische Änderungen sowie behördliche Abstimmung vorbehalten  
Dieser Plan ist zum Anfertigen von Einbaumöbeln nicht geeignet  
Fenstermasse sind Architekturlinien  
Strichliert dargestellte Einrichtung dient nur zur Veranschaulichung und ist nicht Teil der Grundausstattung  
Details zu Installationen und zur Möblierung sind der Bau- und Ausstattungsbeschreibung zu entnehmen

**MJM** KIRCHENPLATZ 3 | 2020 HOLLABRUNN  
TEL: +43 2952 3965  
KOLONITZGASSE 2A | 1030 WIEN  
TEL: +43 1 3170112

**ARCHITEKTEN** STOCKERAUERSTR. 31A | 2100 KORNEUBURG  
**MAURER & PARTNER** TEL: +43 2262 62148

WWW.MAUERER-PARTNER.AT  
ARCHITEKTEN MAURER & PARTNER ZT GMBH

Stand: 22.05.2018