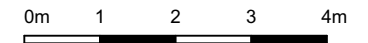
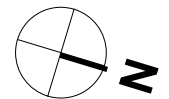
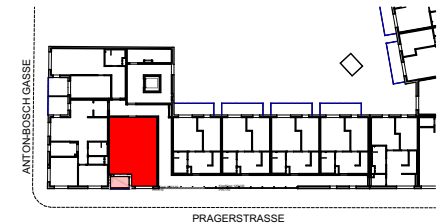


**WOHNHAUSANLAGE**  
1210 WIEN PRAGER STRASSE 105 + 109

Top	<b>6</b>
Stiege:	1
Geschoss:	1.OG
Nutzfläche	49,18 m <sup>2</sup>

Freifläche	3,93 m <sup>2</sup>
Loggia	3,93



Kein Ausführungsplan - Maße ohne Gewähr ± 3%  
Technische und gestalterische Änderungen sowie behördliche Abstimmung vorbehalten  
Dieser Plan ist zum Anfertigen von Einbaumöbeln nicht geeignet  
Fenstermasse sind Architekturlinien  
Strichliert dargestellte Einrichtung dient nur zur Veranschaulichung und ist nicht Teil der Grundausstattung  
Details zu Installationen und zur Möblierung sind der Bau- und Ausstattungsbeschreibung zu entnehmen